

OPAAL : Outil pour l'Adaptation à l'Agriculture Locale

4 décembre 2018



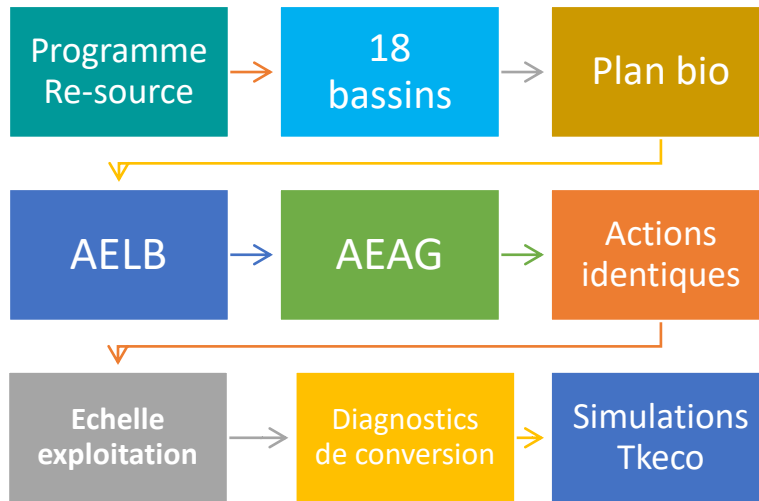
• FRAB NOUVELLE-AQUITAINE •



Nouvelle-Aquitaine
Initiatives Pour une Agriculture
Citoyenne et Territoriale

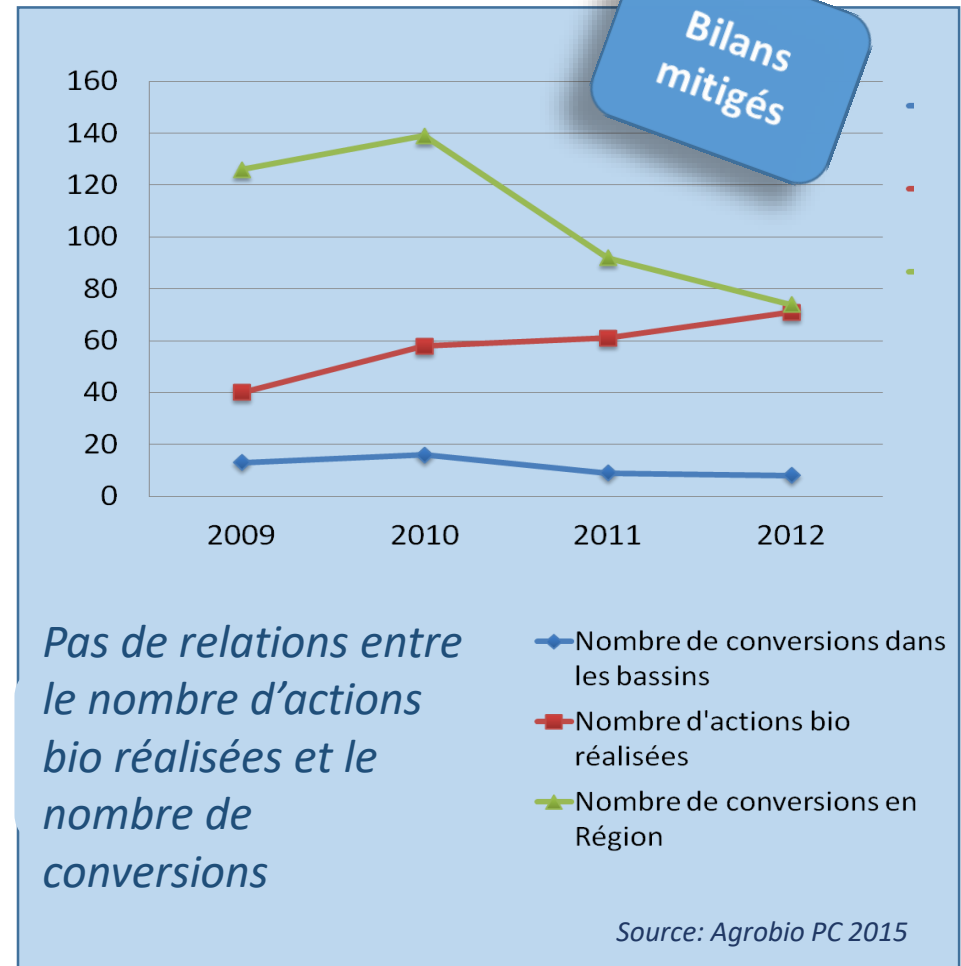
ORIGINE D'OPAAL

Le Plan Bio Poitou Charentes

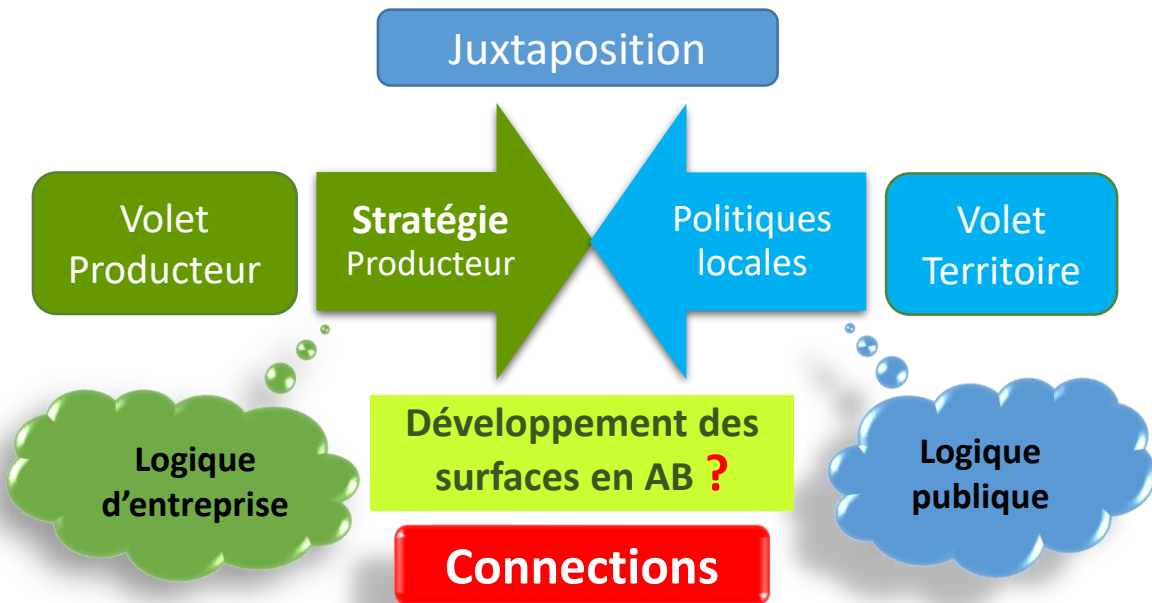


Des actions sur les territoires

Mais des actions à adapter à chaque territoire



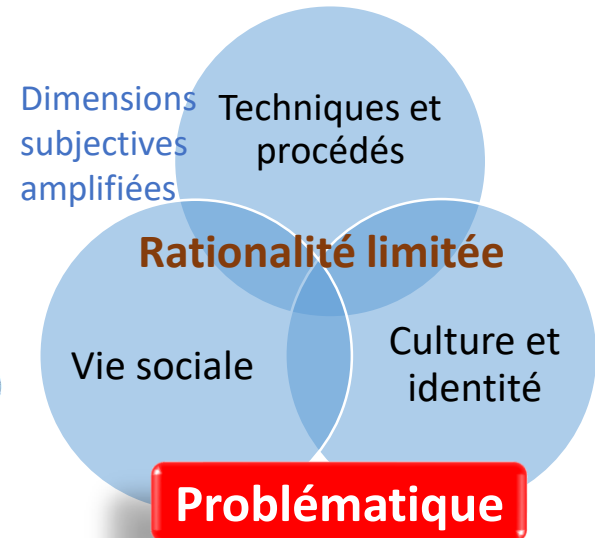
POURQUOI DES PROFILS?



Au final, c'est le producteur qui détient la clé de la décision de conversion

Pas de clientélisme agricole mais la prise en compte de logiques différentes

Déterminants de la stratégie Producteur en faveur de l'AB



Dans quelles conditions les politiques locales appliquées sur un territoire peuvent-elles influencer la conversion de producteurs conventionnels et en quoi la connaissance des profils de ces producteurs permet de rendre ces politiques locales plus efficaces ?

Profils

POURQUOI DES PROFILS?

Méthode OPAAL issue du réseau bio

**Volet
Producteur**

Tendances Personnelles

Prudents

Opportuniste

Suiveur

Il est possible de caractériser les profils des producteurs d'un territoire

- Grand Angoulême
- Vienne Aval
- Auxerrois
- Béarn
- Nord
- Choletais

Vient à l'AB par opportunisme

Vient à l'AB par prescripteurs

Insertion Territoriale

Faible

Forte

Militant

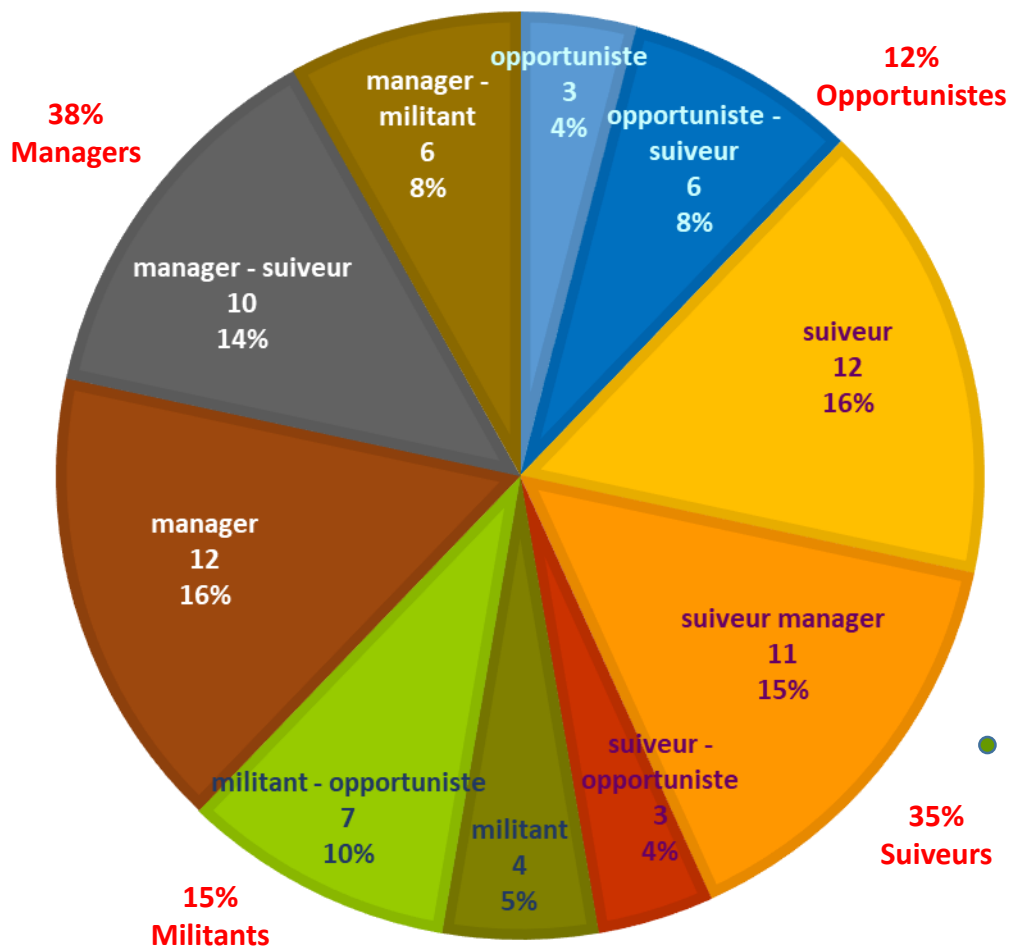
Manager

Entrepreneurs

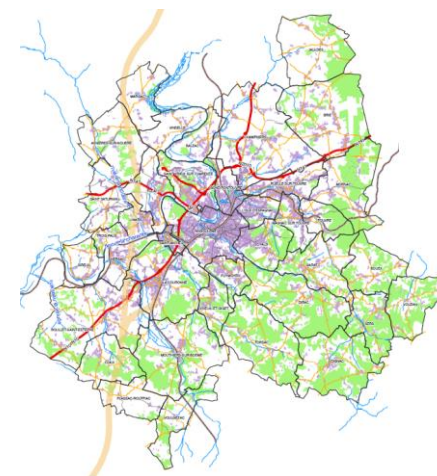


Utilisation d'OPAAL pour faire des statistiques

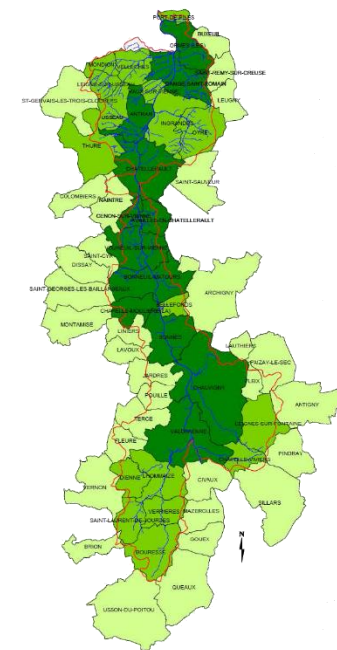
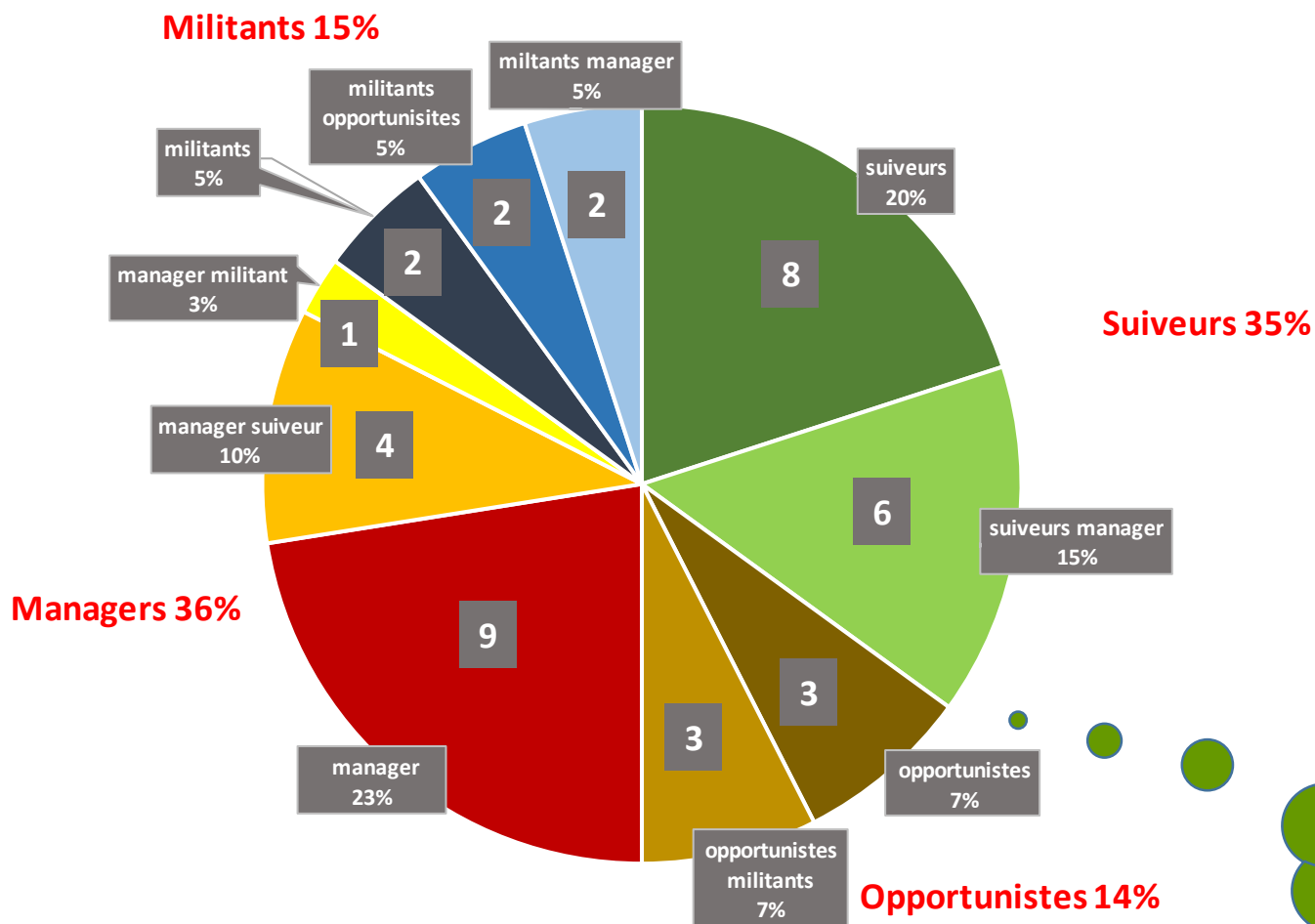
Réussir l'échantillonnage



76 producteurs
enquêtés pour une
confiance de $\pm 10\%$



Les résultats des 76
producteurs sont
représentatifs des
agriculteurs de
Grand Angoulême à
+ ou - 10%



Les résultats sur 40 producteurs sont vrais à + ou - 20%

Des programmes politiques en phase avec la réalité agricole locale

Volet
Territoire

Tendances Personnelles

😊 Encouragement financier, démarches simples, valeurs traditionnelles

☹ Militantisme environnemental, collectif

Prudents

😊 Prescripteurs, Local Collectif Clé en main

☹ Marginalité Manque clarté

Faible

😊 Promo minorités Médiatisation Acteurs non agricoles

☹ Grosses structures Promo technologie

Forte

😊 Vecteurs innovation Partenaires reconnus Pertinence éco Local

☹ Militantisme environnemental

Entrepreneurs

Il est possible d'adapter les politiques locales au profil des producteurs d'un territoire

Insertion Territoriale



OPAAL: un outil pour agir

Exemple d'application de l'outil dans deux scénarios en phase avec la réalité agricole locale

Des politiques
très
différentes...

...Mais plus
cohérentes

Favorable aux militants

Terre de liens, GABS, Civam

Fête semences paysannes

Cigales, Crédit coop

Biofil, Alter Agri, Nature et P

Biodynamie, Permaculture

Couveuse , transfo ferme, CC

Réseau amap, guide CC

10 à 15%

Favorable aux suiveurs

Coop, CA 86, CER

Comice de Civray, foire agri

Cagricole, MAEt, PCAE

Presse Rgale, France Agri

Désherbage mécanique

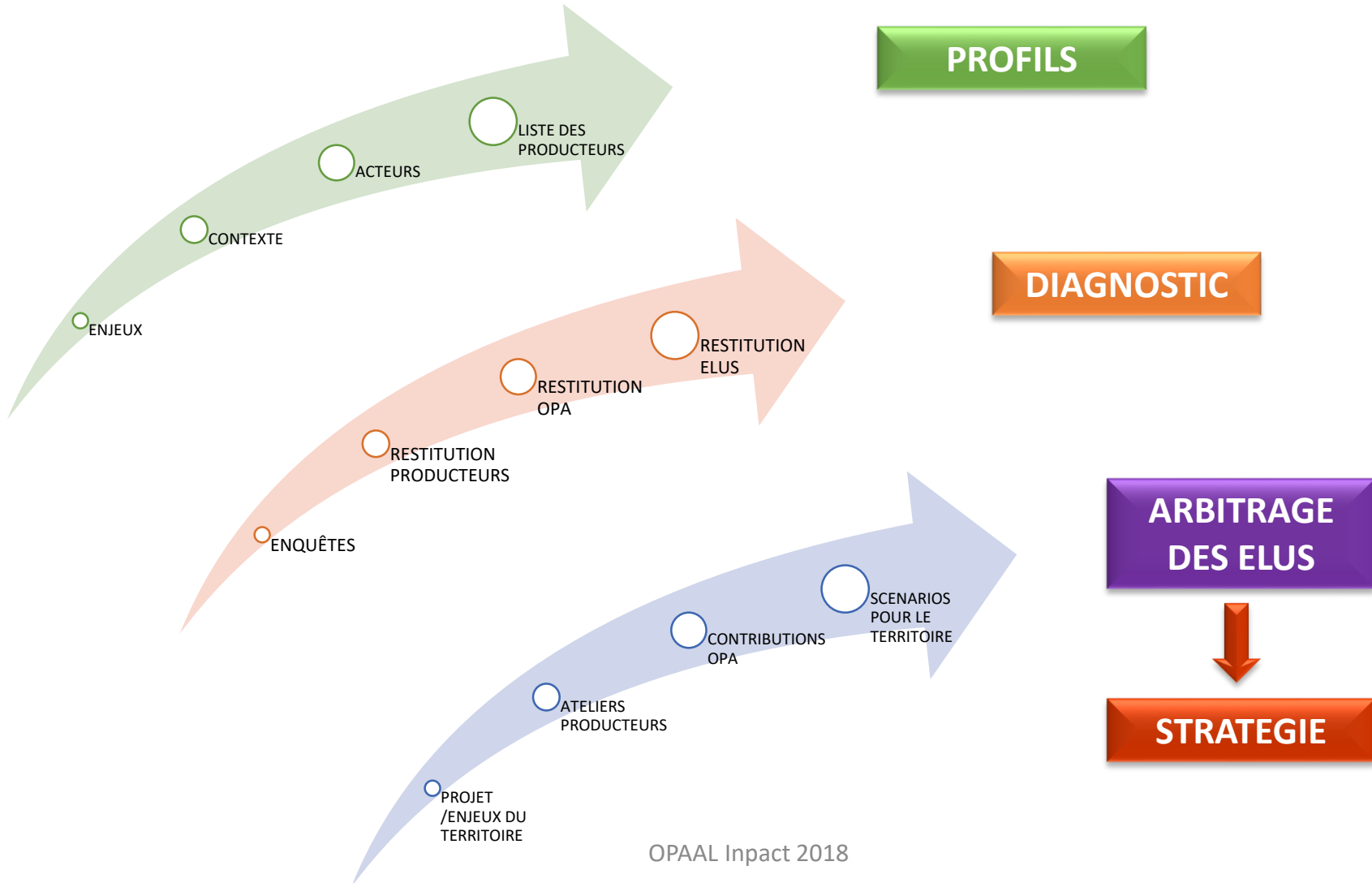
Filière luzerne bio, tech coop

Réseau ETA bio

35% à 50%



Phasage OPAAL



RAPPEL DES ENJEUX

- Enjeu eau
- Trame verte et bleue
- Commande de l'AEAG : Conditions de mise en place d'une Vallée Bio

Données	Hectares	Effectifs	%
Superficie totale GA (GA 2014)	58638		
Agriculture (GA 2014)	30 276		51,6%
Espaces naturels (GA 2014)	20 220		34,5%
Espaces verts urbains (GA 2014)	2 425		4,1%
Eaux (GA 2014)	647		1,1%
Urbain (GA 2014)	6 621		11,3%
Infrastructures (GA 2014)	3 721		6,3%
Zones d'Activités Economiques (GA 2014)	714		1,2%
SAU moyenne des fermes bio (FRAB 2017)	52		
Nombre de fermes totales à GA (CA 16 et GA 2017)		411	
Nombre de fermes bio à GA (FRAB 2017)		13	3,2%
SAU bio à GA (FRAB 2017)			2,2%
SAU bio en Charente (Agence Bio 2017)			3,8%
SAU bio en Nouvelle Aquitaine (Agence Bio 2017)			4,8%



CONCLUSIONS DU DIAGNOSTIC

- Un territoire dominé par la production de céréales et la viticulture
- Une grande érosion de l'élevage
- Des producteurs de légumes déjà présents dans l'aire urbaine
- Des productions variées, certaines à haute valeur ajoutée
- Des profils managers et suiveurs en priorité donc des projets qui réclament la participation des acteurs des filières
- Une souffrance de la profession, un manque de perspectives
- En dehors de la viticulture, une agriculture qui risque une érosion importante
- Une grande méconnaissance de l'AB mais du potentiel de conversion AB sur un marché à prendre, surtout dans le contexte de la crise agricole sur les produits conventionnels (hors cognac)
- Du potentiel de conversion AB
- **Redonner des perspectives**



MOBILISER LES PRODUCTEURS ET LES ÉLUS

- Face à face élus/agris
- Ateliers
- Implication de la collectivité
- Convivialité

JEAN-FRANÇOIS DAURÉ, PRÉSIDENT DE GRANDANGOULÈME,
A LE PLAISIR DE VOUS CONVIER À
**UN TEMPS D'ÉCHANGES ENTRE AGRICULTEURS
ET ÉLUS DU TERRITOIRE.**

MERCREDI 15 NOVEMBRE 2017 À 13H30
Salle LE BERGUILLE

3, route du Sergent Sourbé - Roullet-Saint-Estèphe
stationnement conseillé sur le parking en face

- Restitution des 80 enquêtes réalisées sur le périmètre de l'agglomération
 - Réactions et échanges des participants
 - Ateliers thématiques pour l'émergence de projets
 - Synthèse

Cette rencontre sera suivie d'un buffet convivial à 18h30

INFORMATIONS ET INSCRIPTIONS AVANT LE 8 NOVEMBRE
CONTACTEZ LA DIRECTION DE L'ATTRACTIVITÉ, DE L'ÉCONOMIE ET L'EMPLOI
AU 05 45 93 08 36 OU A.DUPONT@GRANDANGOULEME.FR



© Fédération des Services administratifs des collectivités locales - octobre 2017 - 1100004002 (v.1) - www.fsccl.com



ORGANISATION DES ATELIERS

Des questions étaient proposées :

- 1. Quelles pourraient être vos contributions ?**
- 2. Qu'est-ce qui existe déjà qui va dans le sens du projet ?**
- 3. De quelles ressources auriez-vous besoin ?**
- 4. Qu'est-ce qu'il faudrait créer, mettre en place ?**
- 5. Avec qui ? Quels partenaires ? Quels territoires ?**
- 6. A quelles échéances ces projets peuvent-ils se réaliser ?**
- 7. Quelle pourrait être la contribution de la collectivité ?**

**2 thématiques:
Changement de pratiques
Filières locales/alimentaires**

**3 ATELIERS:
Grandes cultures et élevage
Grandes cultures et viti
Grandes cultures et autres productions**



Un OAD pour les collectivités Qui donne à chacun l'espace qui lui revient

Tous les agriculteurs peuvent passer en bio mais pas tous dans le même délai et surtout pas tous par le même chemin

Ne pas perdre le contact
avec les agriculteurs, hors
des corporatismes

- 66 questions
- Des enquêtes

PROFILS

Etat des lieux agricole du territoire

- Quantitatif
- Qualitatif

Exige de bien comprendre
les réalités agricoles

Objectives
Subjectives

Co-construction

- Restitution agris/élus
- Contributions OPA

face à face élus/agris
Projets
Partenaires agricoles

- Construction scénarios
- Arbitrage des élus

**Choix
de la collectivité**

Etre bien clair sur ses
orientations politiques
pour être crédible dans la
prise en compte de celles
des acteurs locaux



EVOLUTION DU PROJET DE TERRITOIRE

- **Aller au bout des actions engagées**
- **Nouvelle stratégie, nouvelles actions**

PROFILS MILITANTS

ESPACE TEST INSTALLATION

RESTAURATION COLLECTIVE



PROFILS MANAGERS

ESPACE TEST CONVERSION

PLAN ELEVAGE

GRANDES CULTURES

**PAATD
PAATD**

ACCORD CADRE PAATD

EVOLUTION DU PROJET DE TERRITOIRE À GRAND ANGOULÊME

Application de la méthode OPAAL conséquences à Grand Angoulême

AVANT

Actions pour des profils « militant » exclusivement, minoritaires sur le territoire (15% des producteurs)

Permaculture, agriculture urbaine, jardinage naturel, Label qualité alimentation locale, actions éducatives

Espace test installation pour des porteurs de projets souvent hors cadre familial, acquisition foncière

Introduction de produits bio en resto co, charte Bien manger à l'école



APRÈS

Aller au bout des actions engagées mais diriger les nouvelles actions vers d'autres profils de producteurs qui auront plus d'impact sur l'enjeu eau et les filières locales

Actions à destination des profils « manager », majoritaires sur le territoire (38% des producteurs et vont aussi entraîner les suiveurs qui sont 35%)

Espace test conversion pour les maraîchers conventionnels (leur permettre de tester la bio sur du foncier communal) dans le but, soit de les passer en bio, soit de faire évoluer leurs pratiques.

Introduction de produits bio en resto co

Plan élevage pour faire évoluer les pratiques, jusqu'à la bio selon volonté des producteurs et développer la vente directe vers l'agglo

Actions vers les producteurs en grandes cultures, journées techniques grandes cultures bio, diags conversions, simulations tekeco, ATI ...

Phasage du projet agricole sur 5 ans, identification des partenaires potentiels, pistes de projets de recherche, développement, innovation

ACTIONS RESTO CO: CONSÉQUENCES AGRICOLES

% d'introduction : 100,00%
% de perte 5,00%

Hypothèse du calcul	
Type d'établissement	Effectifs de convives
enfants primaire maternelle	12305
collèges (premier cycle)	6200
lycées (second cycle)	4120
total	22625
Nombre de repas	3 393 750

Conséquence agricole

	besoin appro	effectif charentes 2016	% besoin/effectif
Vaches allaitantes	209	1 304	16,04%
Vaches laitières	12	214	5,79%
Chèvres	13	1 463	0,86%
Veaux	138	600	23,05%
Volailles	39 349	28 850	136,39%
Poules pondeuses	348	23 069	1,51%

ha légumes	8,9	115	7,72%
ha légumes secs	5	218	2,09%
ha blé	9	1 020	0,92%
ha fruits	5	176	2,58%

Besoin de surface en ha		Charente 2016	% besoin/disponible
prairie	251		
parcours	16		
gcu	453		
légumes sec	5		
légumes frais	18		
fruits	5		
Total	747	13 950	5,35%





MERCI