



AGENCE DE L'EAU  
**ADOUR-GARONNE**

ETABLISSEMENT PUBLIC DU MINISTÈRE  
DU DÉVELOPPEMENT DURABLE

# **FORUM INPACT – PESTICIDES**

**04/12/2018**

**Agence de l'eau Adour Garonne**



AGENCE DE L'EAU  
**ADOUR-GARONNE**

ETABLISSEMENT PUBLIC DU MINISTÈRE  
DU DÉVELOPPEMENT DURABLE

# Présentations

## Delphine ESPALIEU

**Chargée d'interventions « captages prioritaires Grenelle »  
Service du Bassin versant de la Charente**

**Agence de l'eau Adour Garonne**

**4 rue du professeur André Lavignolles**

**33 049 Bordeaux cedex,**

**05-56-11-19-95 , [delphine.espalieu@eau-adour-garonne.fr](mailto:delphine.espalieu@eau-adour-garonne.fr)**

**Site Agence : [eau-adour-garonne.fr](http://eau-adour-garonne.fr)**

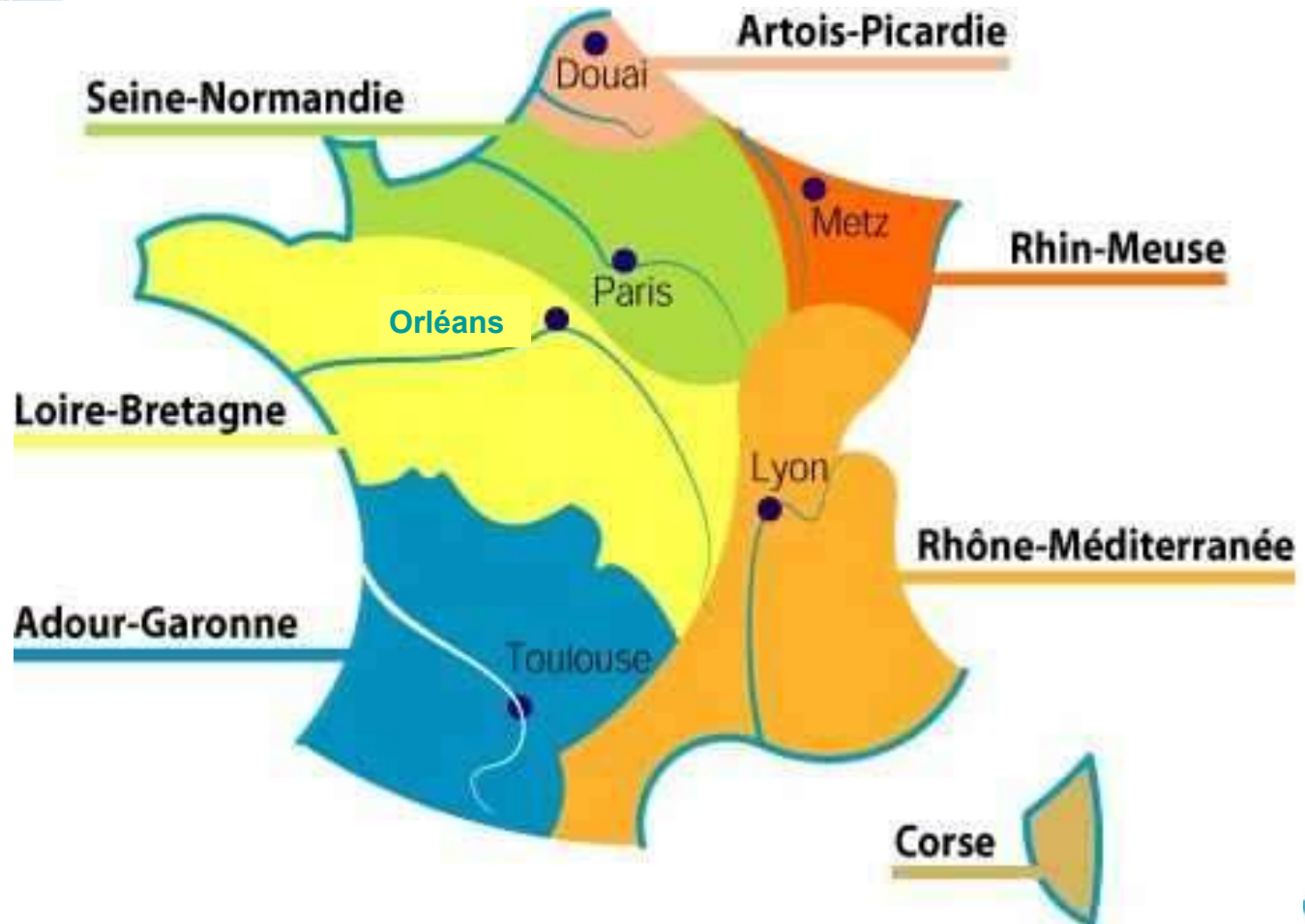
**Site données sur l'eau : [adour-garonne.eaufrance.fr](http://adour-garonne.eaufrance.fr)**



AGENCE DE L'EAU  
**ADOUR-GARONNE**

ETABLISSEMENT PUBLIC DU MINISTRE  
DU DEVELOPPEMENT DURABLE

# Les agences de l'eau





AGENCE DE L'EAU  
**ADOUR-GARONNE**

ETABLISSEMENT PUBLIC DU MINISTERE  
DU DEVELOPPEMENT DURABLE

# L'Agence de l'Eau en résumé

Etablissement public national, décentralisé et spécialisé :

- met en place la politique du comité de bassin
- autonomie financière
- « expertise » technique
- source de données
- Concertation entre tous les acteurs de l'eau

Pas de pouvoir réglementaire, ni répressif  
Pas maître d'ouvrage ni maître d'oeuvre

L'Agence apporte un concours technique et financier pour atteindre les objectifs fixés par concertation

➔ **pôle d'impulsion,  
d'incitation et d'animation,  
au sein du service public de l'eau**

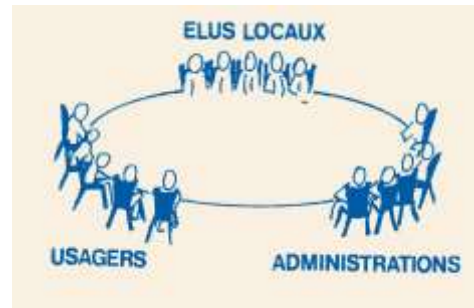
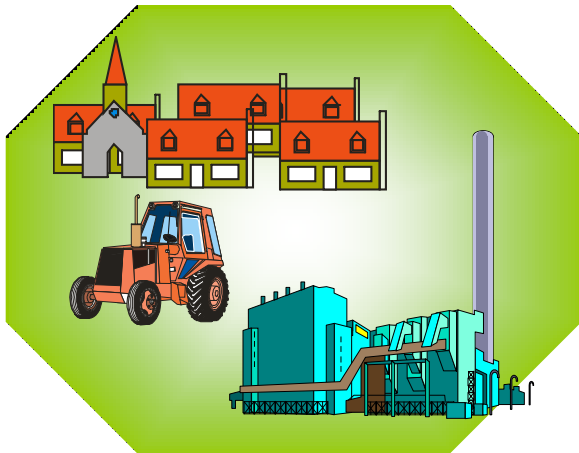
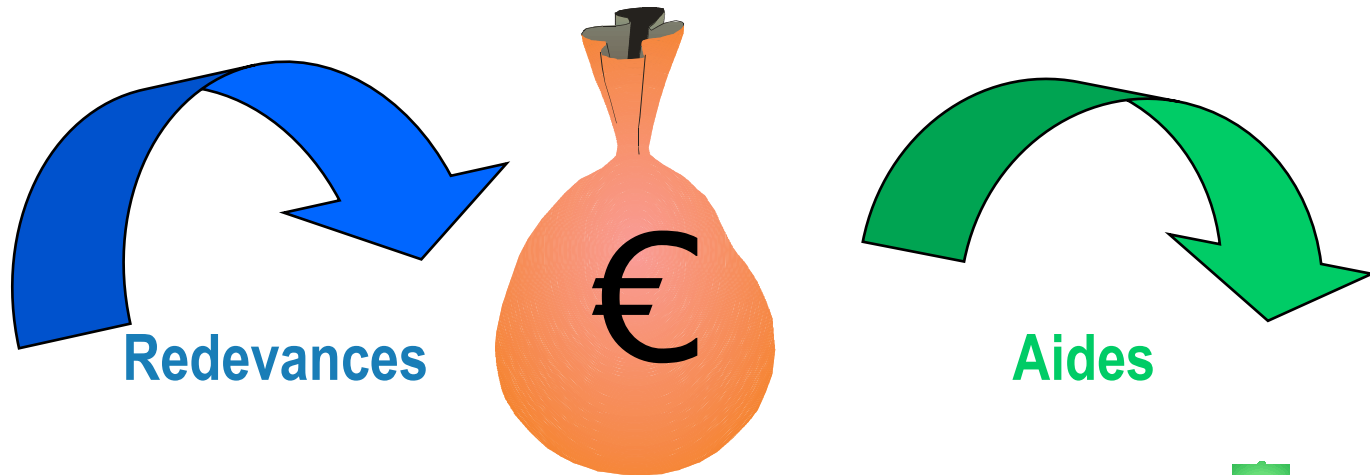




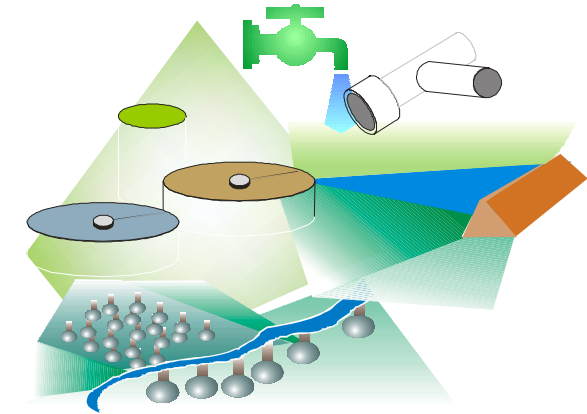
AGENCE DE L'EAU  
**ADOUR-GARONNE**

ETABLISSEMENT PUBLIC DU MINISTERE  
DU DEVELOPPEMENT DURABLE

# Un financement autonome mutuel



Conseil d'Administration  
de l'Agence de l'Eau  
issu du comité de bassin







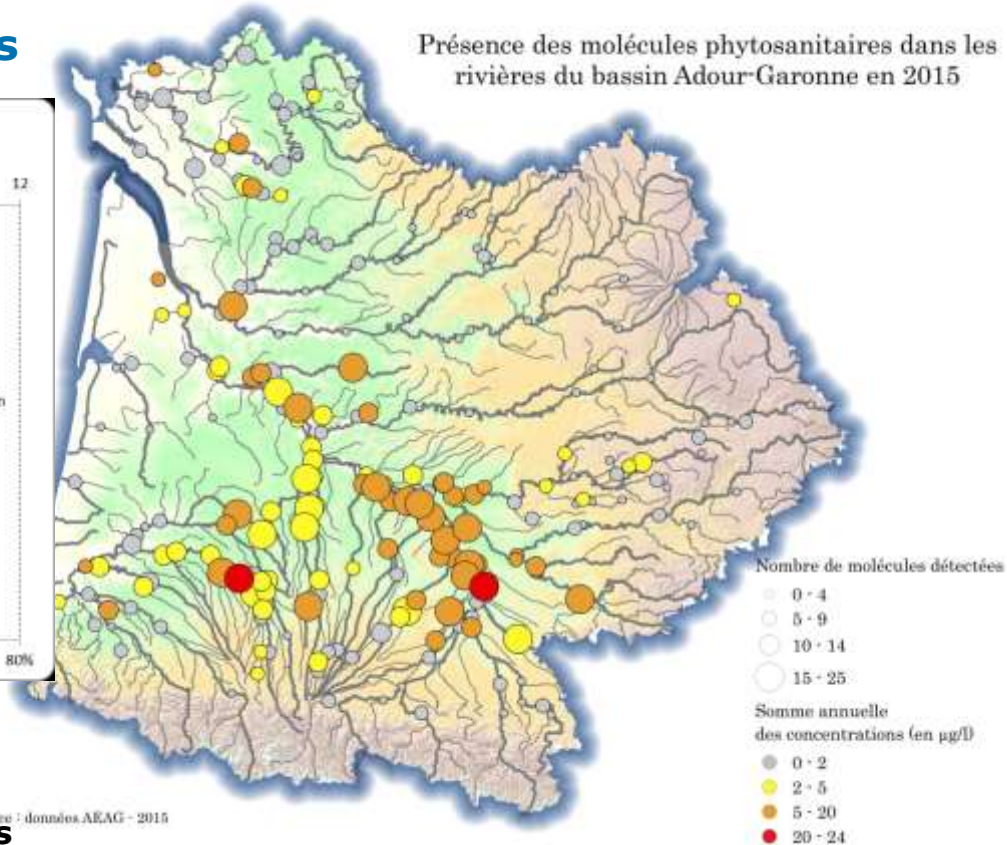
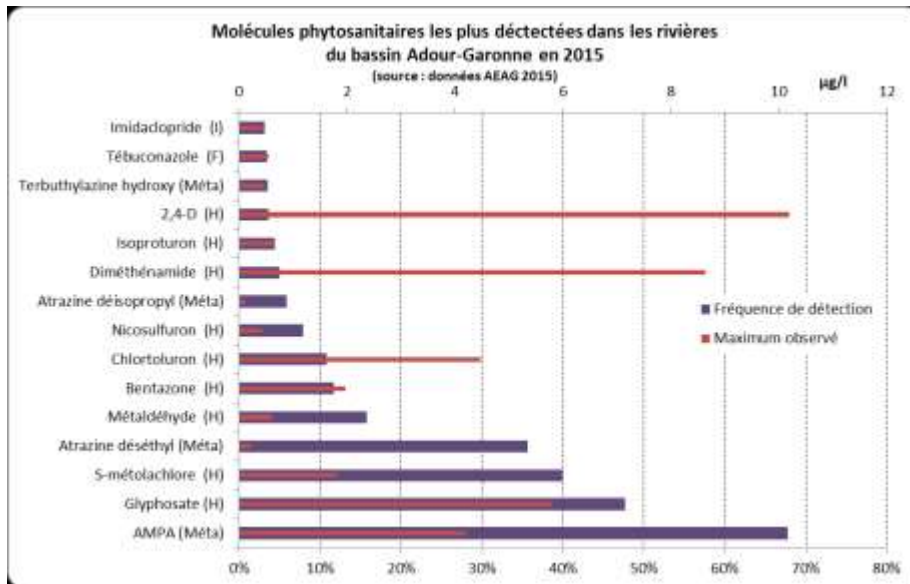
AGENCE DE L'EAU  
**ADOUR-GARONNE**

ETABLISSEMENT PUBLIC DU MINISTÈRE  
DU DÉVELOPPEMENT DURABLE

# Les enjeux du bassin

- **Des pollutions qui impactent les usages et les milieux : les pesticides**

## Eaux superficielles



**1500 prélèvements (249 stations \* 6 prélèvements) – 143 molécules recherchées**

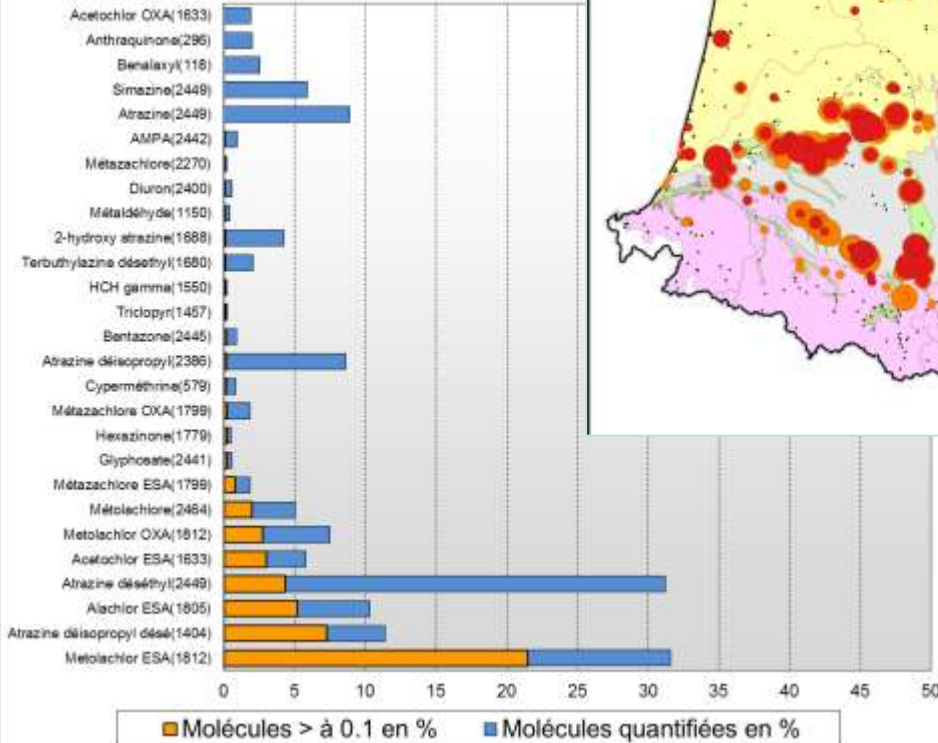
Source : données AEAG - 2015



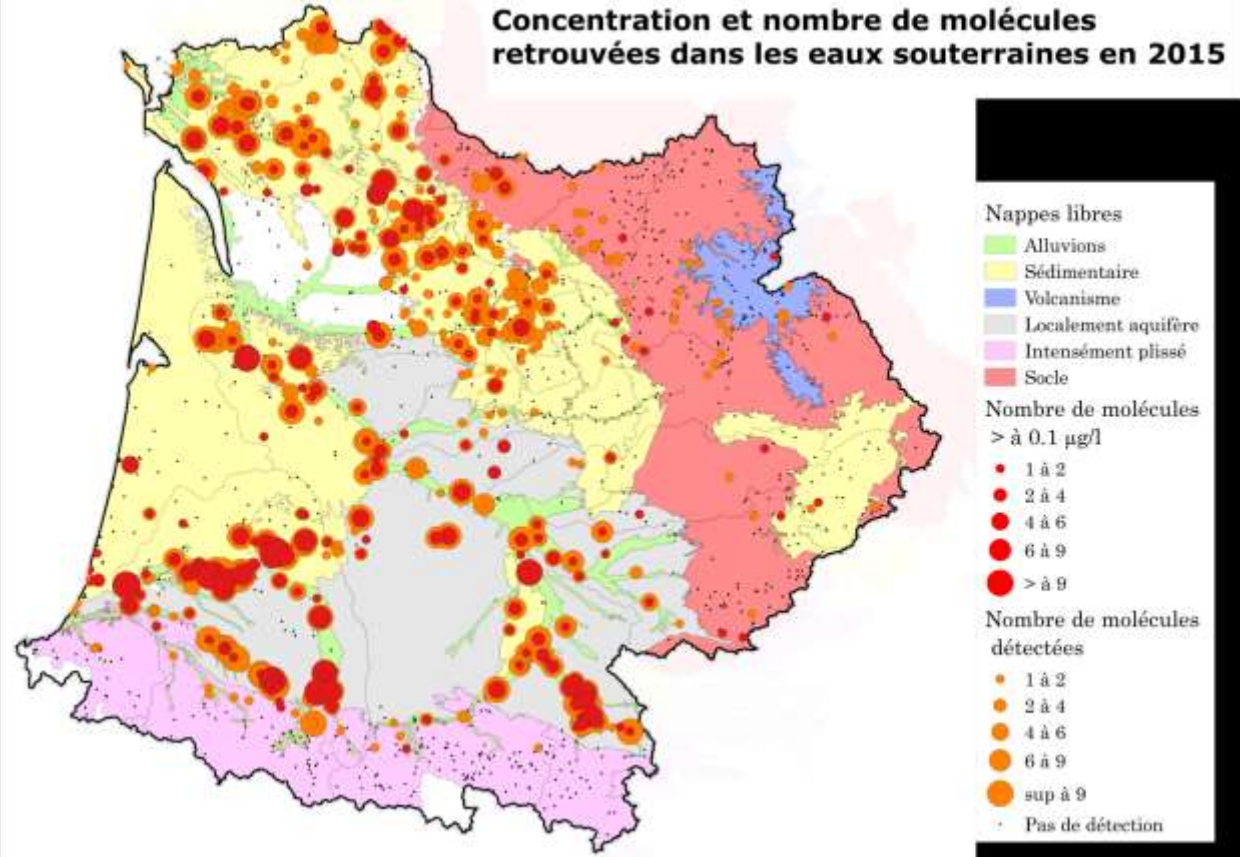
AGENCE DE L'EAU  
**ADOUR-GARONNE**

ETABLISSEMENT PUBLIC DU MINISTERE  
DU DEVELOPPEMENT DURABLE

Données 2015



## Concentration et nombre de molécules retrouvées dans les eaux souterraines en 2015



## Eaux souterraines





# La qualité : Enjeux Nitrates

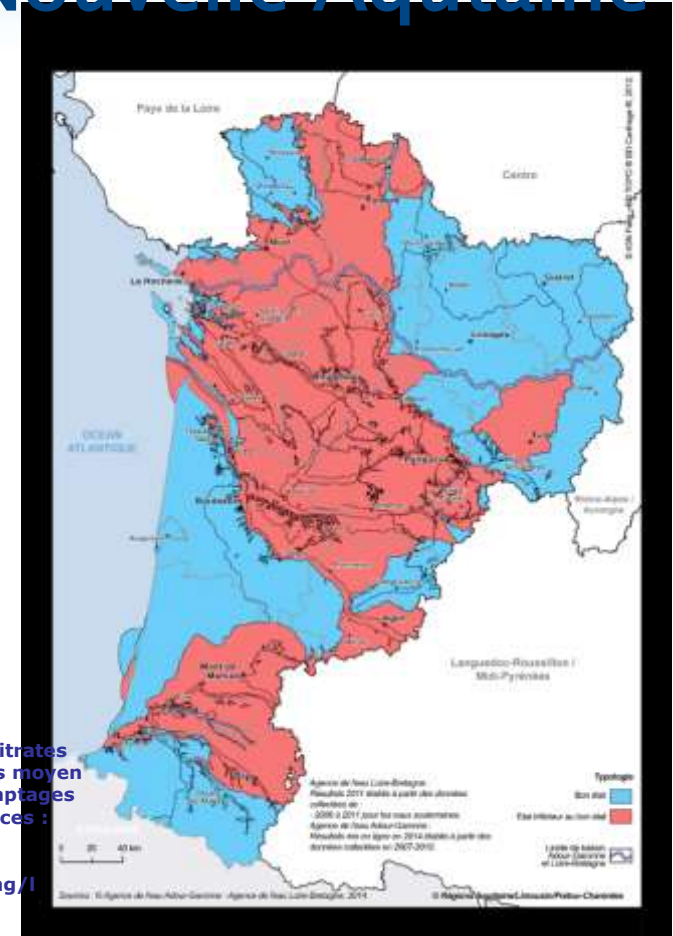
## Source : Région Nouvelle Aquitaine

AGENCE DE L'EAU  
ADOUR-

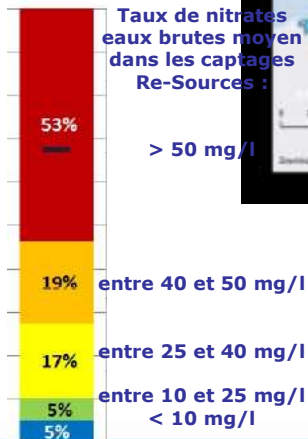
ETABLISSEMENT  
DU DEVELOP



- ❑ 45 % du territoire classés en zones vulnérables.
- ❑ État des masses d'eau de surface majoritairement insatisfaisant



Taux de nitrates  
eaux brutes moyen  
dans les captages  
Re-Resources :



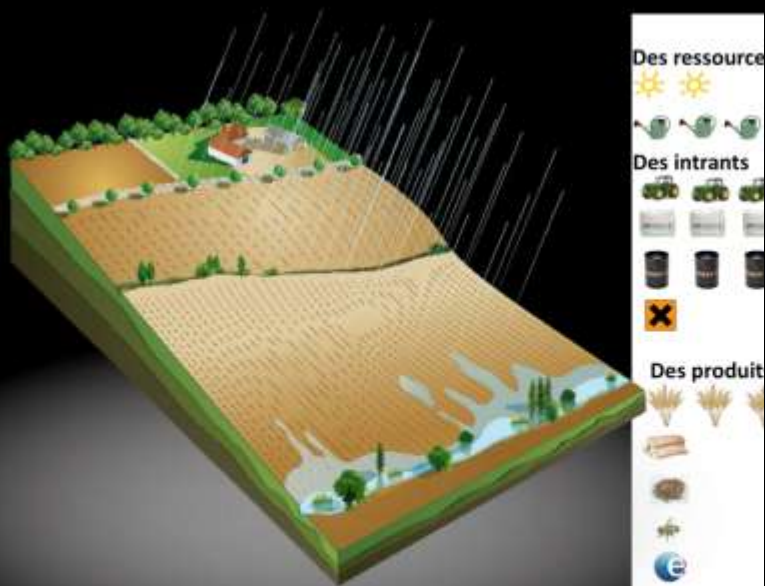




AGENCE DE L'EAU  
**ADOUR-GARONNE**

ETABLISSEMENT PUBLIC DU MINISTRE  
DU DEVELOPPEMENT DURABLE

# Les enjeux à l'échelle d'un BV





AGENCE DE L'EAU  
ADOUR-GARONNE

ETABLISSEMENT PUBLIC DU MINISTERE

# Des effets pour l'eau Une diversité retrouvée

*Produire plus et mieux avec moins*

RALENTIT LA  
VITESSE DU VENT

EMBELLIT LE  
PAYSAGE

Régulation climatique

**AGROFORESTERIE**

PRODUIT DE LA  
BIOMASSE

**HAIES CHAMPÊTRES**

DÉLIMITE ET PROTÈGE  
LES PARCELLES

**RIPISYLVE**

FILTRE L'EAU

CORRIDOR  
ÉCOLOGIQUE



**COUVERTURE  
PERMANENTE DES  
PARCELLES AGRICOLES ET  
TECHNIQUES  
CULTURALES SIMPLIFIÉES**

ENRICHT LE SOL

STABILISE LES PENTES  
ET PROTÈGE LE SOL DE  
L'ÉROSION

**RÉGÉNÉRATION  
NATURELLE ASSISTÉE**  
en bordure de champs, de  
cours d'eau et de voiries

STOCKE L'EAU DANS LE  
SOL EN PROFONDEUR

**BANDES VÉGÉTALISÉES**

FREINE LES FLUX  
D'EAU

DES SOLUTIONS SIMPLES, PEU COÛTEUSES, FACILES À METTRE EN ŒUVRE ET EFFICACES  
POUR UNE GESTION QUANTITATIVE ET QUALITATIVE DE LA RESSOURCE EN EAU



AGENCE DE L'EAU  
**ADOUR-GARONNE**

ETABLISSEMENT PUBLIC DU MINISTÈRE  
DU DÉVELOPPEMENT DURABLE

# Lutte contre l'impact des pratiques agricoles

## Les mesures à mettre en oeuvre

- **Les outils mobilisables**

- **La réglementation**
- **L'action volontaire,**
  - La sensibilisation
  - Le conseil, collectif ou individuel
- **L'action « contractuelle »**
  - Contraintes en contrepartie d'incitation financière
- **L'outil économique**
  - La pression « fiscale » -> taxes, redevance
  - La conditionnalité des aides à la production au respect de bonnes pratiques



AGENCE DE L'EAU  
**ADOUR-GARONNE**

ETABLISSEMENT PUBLIC DU MINISTÈRE  
DU DÉVELOPPEMENT DURABLE

# Les plans d'action territoriaux => Contrats territoriaux

## En Nouvelle Aquitaine = Programme multipartenarial Re-Sources

- Concentrer les moyens sur des territoires pour obtenir des résultats
  - Territoires restreints / évaluation facilitée
  - Dans les zones à fort enjeu
  - Aider à la synergie des acteurs, stimuler les partenariats locaux
  - Accompagner toutes les actions nécessaires pour atteindre l'objectif
  - Avec **priorité à la reconquête de la qualité de l'eau potable**
    - Ex : protection des captages prioritaires





AGENCE DE L'EAU  
ADOUR-GARONNE

ETABLISSEMENT PUBLIC DU MINISTÈRE  
DU DÉVELOPPEMENT DURABLE

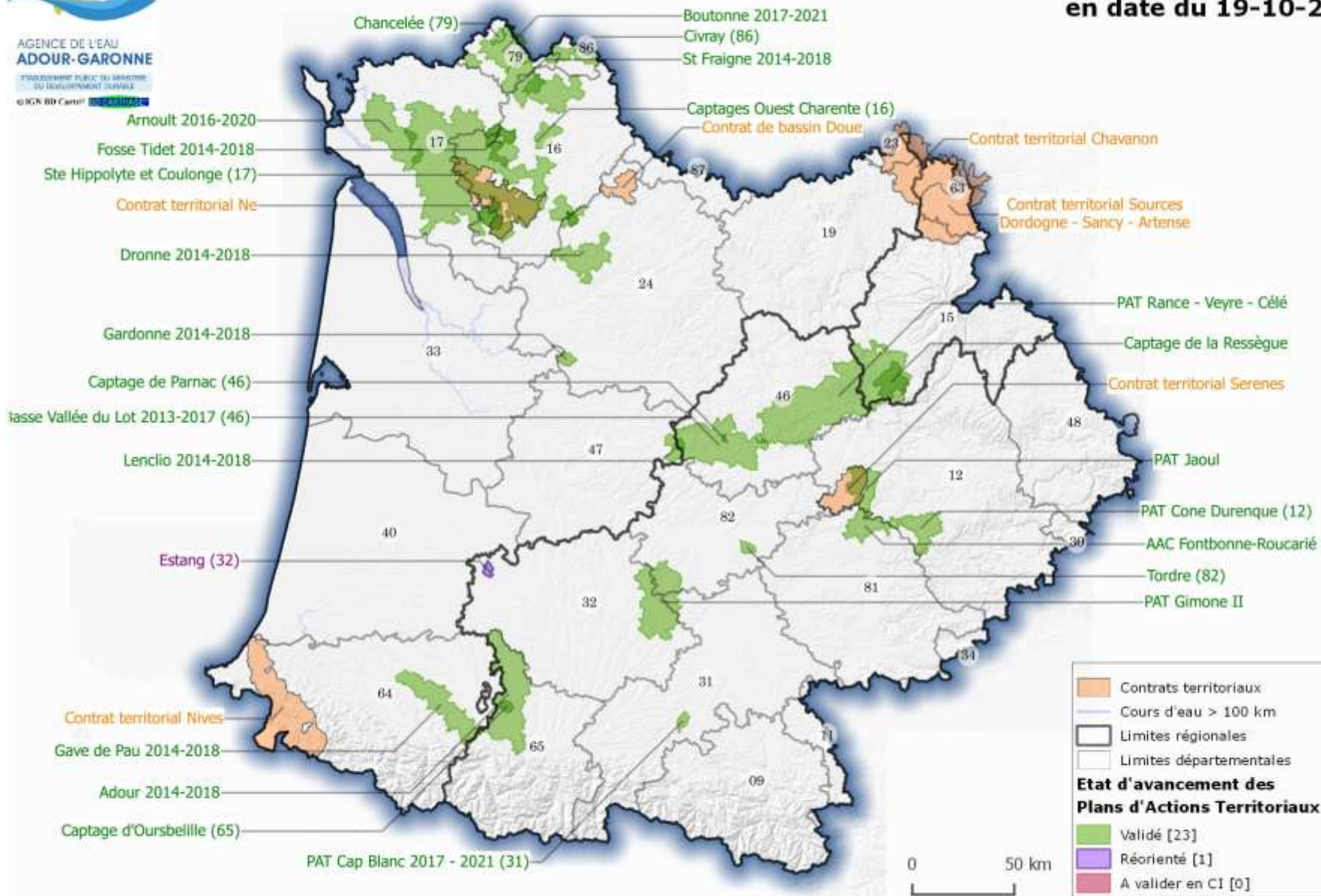
# Plans d'action territoriaux

## Un plan d'action, pour l'Agence, c'est quoi ?

- Sur un **territoire pertinent**
- un **animateur territorial**
- pilote la réalisation d'un **diagnostic**
- dont découlent **les enjeux du territoire.**
- L'animateur territorial définit **en partenariat**
- Toutes les **mesures nécessaires** pour atteindre les enjeux du territoire.
- Sur une **durée** déterminée
- Il établit un **plan d'action**, concerté,
- qui articule **tous les outils** (financiers, réglementaires, volontaires, etc.) nécessaires à l'atteinte de l'objectif.
- L'impact de chaque action et de leur combinaison est **évalué.**



# Plans d'Action Territoriaux (P.A.T.) et contrats territoriaux avec volet agricole en date du 19-10-2017





AGENCE DE L'EAU  
**ADOUR-GARONNE**

ETABLISSEMENT PUBLIC DU MINISTÈRE  
DU DÉVELOPPEMENT DURABLE

# La convention régionale Re-Sources 2015-2020



**CHARENTE**  
LE DÉPARTEMENT

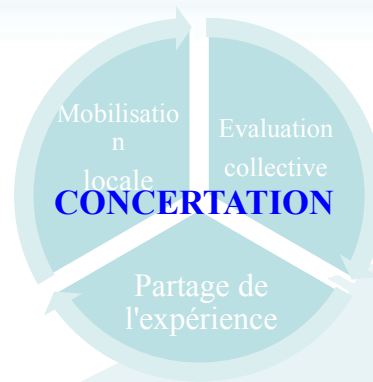




AGENCE DE L'EAU  
**ADOUR-GARONNE**

ETABLISSEMENT PUBLIC DU MINISTÈRE  
DU DÉVELOPPEMENT DURABLE

# La démarche locale Re-Sources



**Des pratiques respectueuses  
de la qualité de l'eau**



**Le PROGRAMME  
d' ACTIONS**

qui accompagne les  
changements de pratiques  
cohérents, volontaires et  
ambitieux



**Le DIAGNOSTIC du territoire  
pour**

- identifier le bassin d'alimentation
- analyser le milieu, les pratiques
- déterminer les risques

**L'ENGAGEMENT**

- de la collectivité productrice d'eau potable
- d'un animateur Re-Sources
- initier l'implication des acteurs



**Une ressource dégradée,  
l'usage eau potable menacé**

**Re-Sources : un projet de territoire  
pour améliorer la qualité de la ressource en eau**





AGENCE DE L'EAU  
**ADOUR-GARONNE**

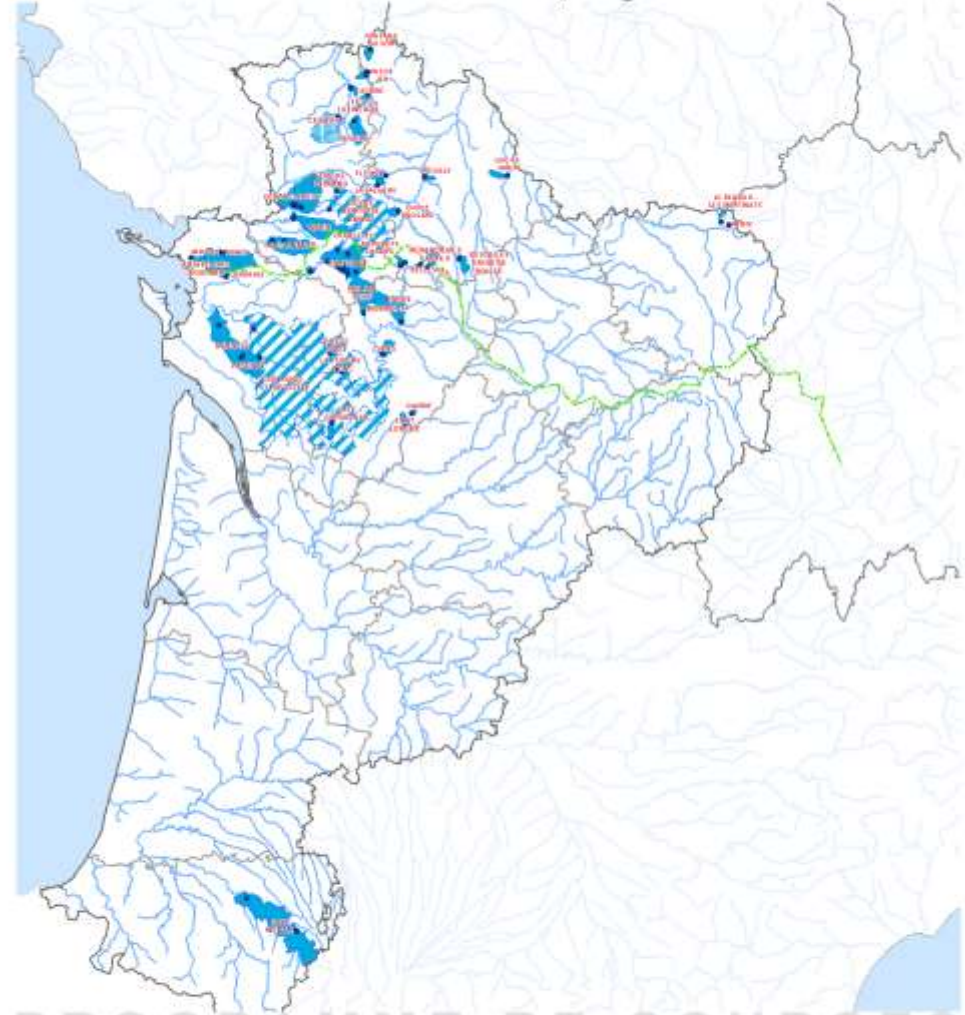
ETABLISSEMENT PUBLIC DU MINISTRE  
DU DEVELOPPEMENT DURABLE

## Chiffres clés 2018

24 producteurs d'eau  
84 captages  
76 Mm3 produits  
1 182 000 hab. desservis

36 bassins d'alimentation de captages  
34 animateurs  
584 121 ha  
382 559 ha de SAU  
589 communes  
578 324 hab.  
7 680 exploit. agricoles

## NOUVELLE - AQUITAINE Bassins d'Alimentation de Captages Re-Resources



PROGRAMME RE-SOURCES

**BAC Re-Resources** • Captages  
Eaux souterraines  
Eaux superficielles  
Eaux de barrage  
au nord : Agence Loire-Bretagne  
au sud : Agence Adour-Garonne

Source : Pignatier-Bouillon  
S. BÉGIN, A. GILLES, P. FAYAT, 2018  
Cartographie et mise à jour : Agence Adour-Garonne, 2018





AGENCE DE L'EAU  
**ADOUR-GARONNE**

ETABLISSEMENT PUBLIC DU MINISTÈRE  
DU DÉVELOPPEMENT DURABLE

# Les actions de l'Agence de l'eau

- **Contexte :**
  - Fin du 10<sup>ème</sup> programme en 2018
  - Démarrage du 11<sup>ème</sup> programme d'interventions au 1<sup>er</sup>/01/2019



AGENCE DE L'EAU  
**ADOUR-GARONNE**

ETABLISSEMENT PUBLIC DU MINISTÈRE  
DU DÉVELOPPEMENT DURABLE

# Les actions de l'Agence de l'eau

- **L'Agence accompagne le développement des nouvelles pratiques agricoles :**
  - **Sur les captages prioritaires et masses d'eau dégradées:**
    - **Gouvernance et plan d'actions**
    - **Conversion vers systèmes performants pour la qualité de l'eau**
    - **Maîtrise foncière**
    - **Acquisition de matériel performants et économes**
    - **Aménagement de l'espace**
  - **Développer les systèmes de productions compatibles avec la préservation de la ressource en eau**
  - **Soutenir les plans nationaux : Nouvelles zones vulnérables, Ecophyto II**
  - **Diffuser les pratiques liées à l'agroécologie**

**Contrat**  
**(= Re-Sources)**





AGENCE DE L'EAU  
**ADOUR-GARONNE**

ETABLISSEMENT PUBLIC DU MINISTÈRE  
DU DÉVELOPPEMENT DURABLE

# Les actions de l'Agence de l'eau

- **Filières à bas niveaux d'intrants/ d'impact**
  - **Coordination à grande échelle : réseaux agro-écologie**
  - **Etudes préalables à travaux / investissement collectif**
  - **Investissements individuels**
    - 50% de la SAU de l'agri sur un territoire « contrat »





AGENCE DE L'EAU  
**ADOUR-GARONNE**

ETABLISSEMENT PUBLIC DU MINISTÈRE  
DU DÉVELOPPEMENT DURABLE

# Les actions de l'Agence de l'eau

- **Plus largement - uniquement sur territoires de « contrats » 1/2 :**
  - **Acquisition foncière**
    - Veille et animation
    - Acquisitions
  - **Aménagements:**
    - Dispositifs « tampons » : haies, agroforesterie....
    - Boisements de parcelles
    - Selon conditions PDRR
  - **Appui à la certification HVE**



AGENCE DE L'EAU  
**ADOUR-GARONNE**

ETABLISSEMENT PUBLIC DU MINISTÈRE  
DU DÉVELOPPEMENT DURABLE

# Les actions de l'Agence de l'eau

- **Plus largement - uniquement sur territoires de « contrats » 2/2 :**
  - **Mesures surfaciques :**
    - MAEc / CAB
    - Indemnités compensatoires de contraintes environnementales
  - **Conseil individuel**
  - **Investissement individuel (PDR)**
    - Matériel alternatif aux traitements chimiques / permettant de réduire la pression (phytos/nitrates)
    - Matériel de lutte contre l'érosion des sols
    - Investissement imposé par arrêté préfectoral